

2. リーダ式ケーシング回転掘削工法日歩掛り分科会
2回 (継続)
平成17年8月25日～平成17年12月1日
・ リーダ式ケーシング回転掘削工法日歩掛りの審議
3. 「協会ニュース」編集分科会 1回 (継続)
平成17年12月1日
・ 協会ニュース編集計画決定
・ 協会ニュース執筆担当者決定
4. ホームページ分科会 2回 (継続)
・ 内容の審議
・ ホームページ改訂箇所の報告

5. (社)日本建設機械化協会技術委員会参加
2回 (継続)
・ 「大口径岩盤削孔工法の積算」平成18年度版改訂審議

広報活動

1. 協会ニュース 1回
第21号
2. ホームページ改訂
平成17年8月30日・平成17年11月17日

工法・新製品紹介

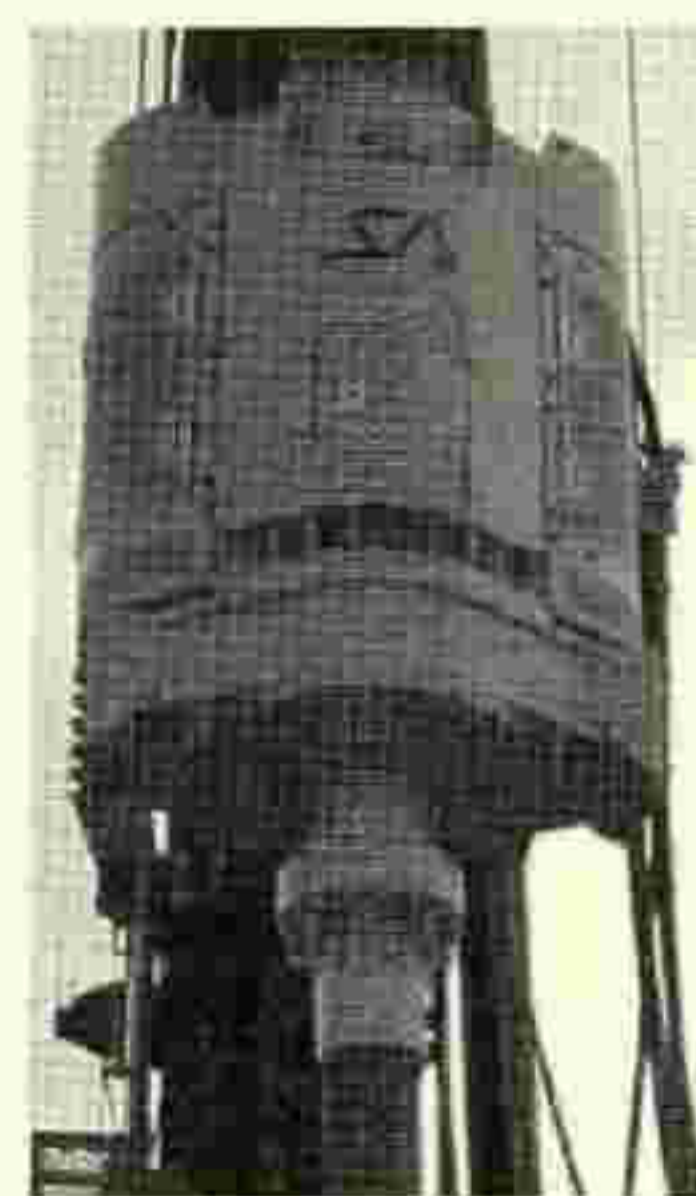
スーパーオーガ SAシリーズ

80馬力のロックオーガから240馬力のモノドーナツオーガまで、スーパーオーガSAシリーズがラインアップされました。

SAシリーズは、回転数を変化させた場合でもトルク低下を起こさない『フラットトルク特性』を生かした機種で、任意の回転数を設定できるため掘削・排土の効率化が図れ、岩盤削孔、地盤改良、中掘根固めなどの工法に幅広くご使用いただける新世代オーガです。

■特長

- ①オーガ出力軸の回転速度を低速～高速まで無段階に変速可能
・ 回転速度を変更できるため、さまざまな地盤状況・工法に対応し、適切な回転数を設定できます。
- ②『フラットトルク特性』によりトルク低下なし
・ 専用モータとインバータ制御により、低速域でのトルク低下を抑えています。
- ③多重な安全対策
・ 過電流保護、モータ温度監視、欠相検知、トルクリミッタ(オープンション)など多重の安全機構を搭載しています。
- ④2通りの運転方法を選択
・ 商用運転とインバータ運転の切替選択によって両者の長所を生かした施工ができます。
- ⑤新型スィベルを装備
・ 新設計のベアリング内蔵型のスィベルを採用、耐久性が向上しました。



■機械仕様

型式	モータ		インバータ運転				商用運転							
			内側		外側		50Hz				60Hz			
			回転速度 (min ⁻¹)	出力トルク (kN・m)	回転速度 (min ⁻¹)	出力トルク (kN・m)	回転速度 (min ⁻¹)	出力トルク (kN・m)	回転速度 (min ⁻¹)	出力トルク (kN・m)	回転速度 (min ⁻¹)	出力トルク (kN・m)	回転速度 (min ⁻¹)	出力トルク (kN・m)
SA-D-150H	110	6P	3~17	80			13	80			16	67		
SA-D-150H(sp)	110	6P	2~14	98			11	98			13	82		
SA-D-200H	150	6P	3~17	78			13	109			16	92		
SA-D-240H	180	6P	3~17	131			13	131			16	110		
SA-SM D-150H	110	6P	3~17	80	1~6	217	13	80	5	217	16	67	6	181
SA-SM D-150H(sp)	110	6P	2~14	98	1~5	265	11	98	4	265	13	82	5	221
SA-SM D-200H	150	6P	3~17	78	1~6	211	13	109	5	296	16	92	6	247
SA-SM D-240H	180	6P	3~17	131	1~6	355	13	131	5	355	16	110	6	296

※表内数値は代表数値です。